

mgr inż. Bartłomiej Szatkowski
MWiK w Bydgoszczy

Planowanie rozwiązań zielono - niebieskich

BYDGOSKA RETENCJA + 2050

Zielono-niebieska infrastruktura – inspiracje, cyfryzacja i misja

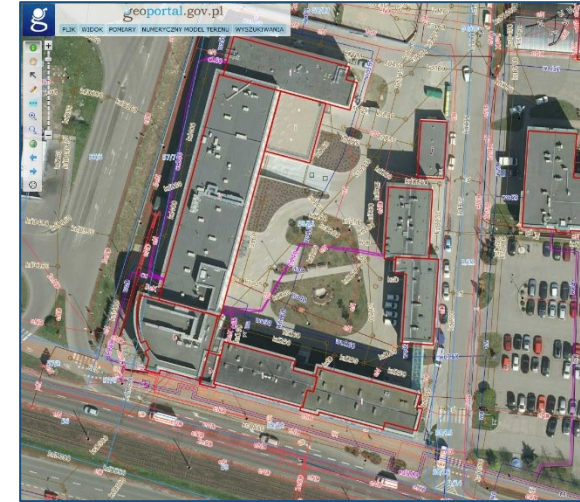
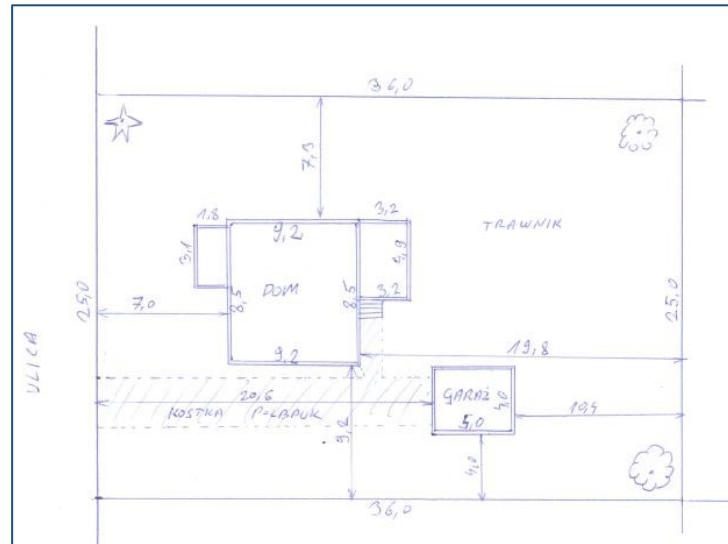
Bydgoszcz, 9 października 2020 r.



KROK 1 – mapy

1. MAPA – przygotowanie planu zagospodarowania:

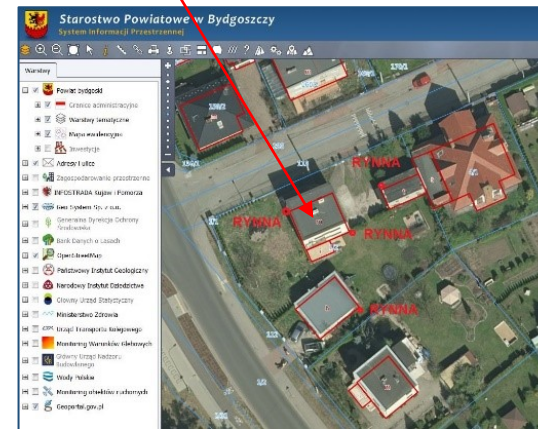
- szkic sytuacyjny wykonany na miejscu;
- geoportal (uzbrojenie terenu, ortofotomapa, itp.);
- mapa zasadnicza;
- mapa do celów projektowych.



KROK 2 - inwentaryzacja

2. INWENTARYZACJA – podstawowe elementy do określenia:

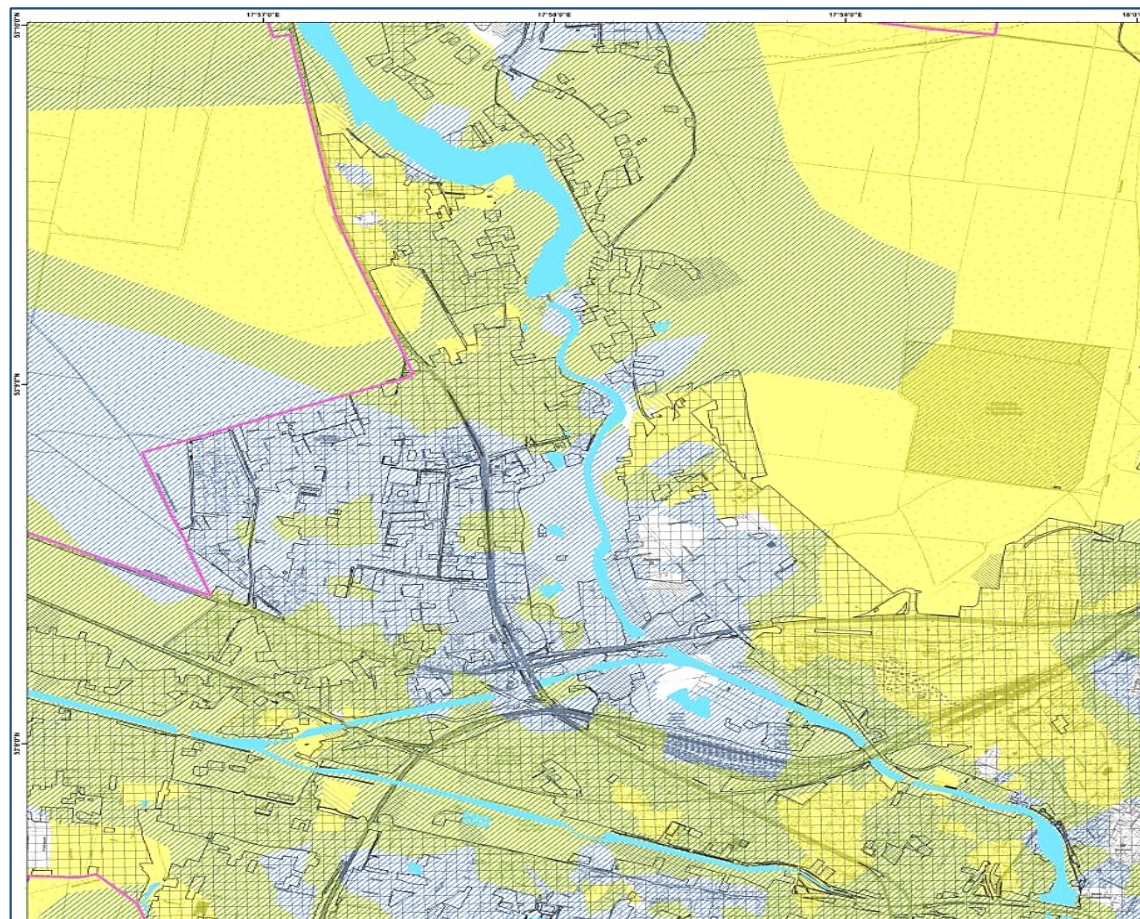
- powierzchnie uszczelnione (dachy, drogi, chodniki, itp.);
- powierzchnie przepuszczalne (trawniki, zieleń, pow. częściowo utwardzone);
- istniejące elementy odwodnienia (rynny, odwodnienie terenu);
- pozostała infrastruktura niezwiązana z zagospodarowaniem wód opadowych.



KROK 3 – warunki gruntowo - wodne

3. OKREŚLENIE WARUNKÓW GRUNTOWYCH:

- wykop próbny;
- mapy glebowe;
- geolog - opracowanie dokumentacji badań podłoża gruntowego;



KROK 4 – wybór rozwiązań

4. UWARUNKOWANIA DETERMINUJĄCE WYBÓR WŁAŚCIWEGO ROZWIĄZANIA:

- rodzaj odwadnianego obiektu;
- warunki gruntowo wodne;
- dostępne miejsce na zlokalizowanie odbiornika wód deszczowych;
- walory estetyczne.

| | ZASTOSOWANIE | | | | | |
|---|----------------|-------|-------|---------|-----------------|---------------------|
| | Place Parkingi | Drogi | Parki | Osiedla | Zabudowa zwarta | Domy jedno-rodzinne |
| Powierzchnie przepuszczalne | ✓ | ✓ | ✓ | ✓ | ✓ | ✓ |
| Lokalne obniżenia z bioretencją | ✓ | ✓ | ✓ | ✓ | ✓ | |
| Korytka spływowe | ✓ | ✓ | ✓ | ✓ | ✓ | ✓ |
| Rowy chłonne | ✓ | ✓ | ✓ | ✓ | | |
| Muldy chłonne | ✓ | ✓ | ✓ | ✓ | | |
| Rewitalizacja cieków miejskich | | | ✓ | ✓ | | |
| Deszczówka przy domu | | | | ✓ | ✓ | ✓ |
| Ogrody deszczowe | | | ✓ | ✓ | ✓ | ✓ |
| Pasaże roślinne | | | ✓ | ✓ | | ✓ |
| Stawy hydrofitowe | ✓ | ✓ | ✓ | ✓ | | ✓ |
| Powierzchniowe zbiorniki infiltracyjno-retencyjne | ✓ | ✓ | ✓ | ✓ | | |
| Niecki filtracyjne | ✓ | ✓ | ✓ | ✓ | | |
| Podziemne zbiorniki szczelne | ✓ | ✓ | ✓ | ✓ | ✓ | ✓ |
| Powierzchniowe zbiorniki retencyjne szczelne | ✓ | ✓ | ✓ | ✓ | | ✓ |
| Skrzynki rozsączające | ✓ | ✓ | | ✓ | ✓ | ✓ |
| Skrzynie korzeniowe | ✓ | ✓ | | ✓ | ✓ | |
| Zielone i niebieskie dachy | | | | ✓ | ✓ | ✓ |
| Fontanny z retencją | ✓ | | ✓ | ✓ | ✓ | |
| Place wodne | ✓ | | ✓ | ✓ | ✓ | |
| Biomimetyka (naśladowanie natury) | | | ✓ | ✓ | ✓ | ✓ |



BYDGOSKA RETENCJA + 2050
Zielono-niebieska infrastruktura – inspiracje, cyfryzacja i misja

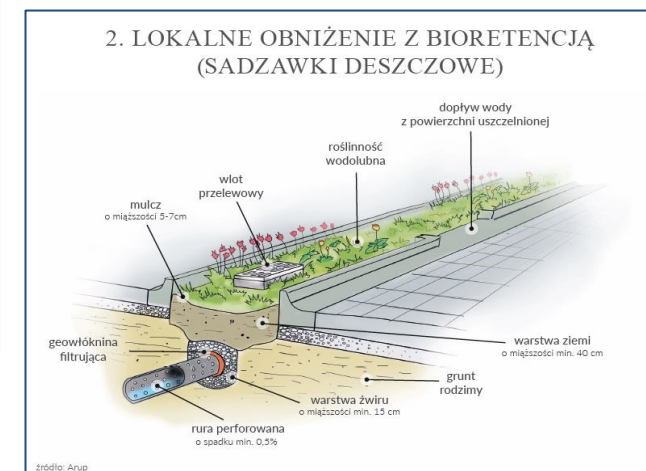
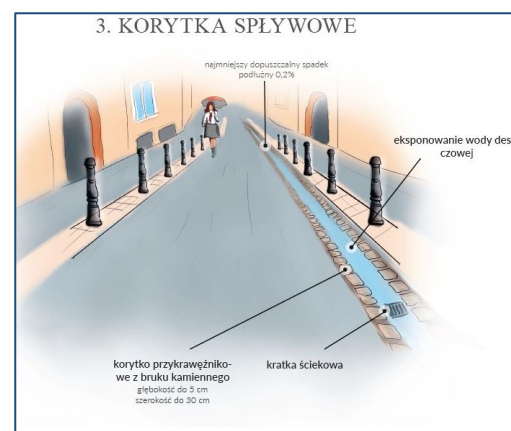
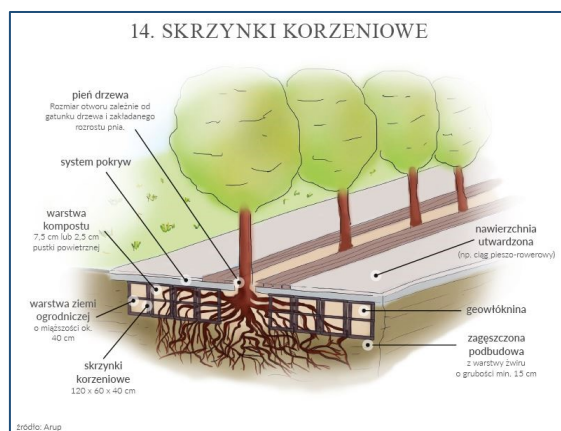
Bydgoszcz, 9 października 2020 r.



KROK 6 – wykonanie dokumentacji obiektu

6. ELEMENTY, JAKIE POWINNA ZAWIERAĆ DOKUMENTACJA OBIEKTU:

- określenie lokalizacji na planie sytuacyjnym;
- przedstawienie obliczeń i dobór wielkości urządzeń;
- rysunki i opis zastosowanych rozwiązań.



BYDGOSKA RETENCJA + 2050
Zielono-niebieska infrastruktura – inspiracje, cyfryzacja i misja

Bydgoszcz, 9 października 2020 r.

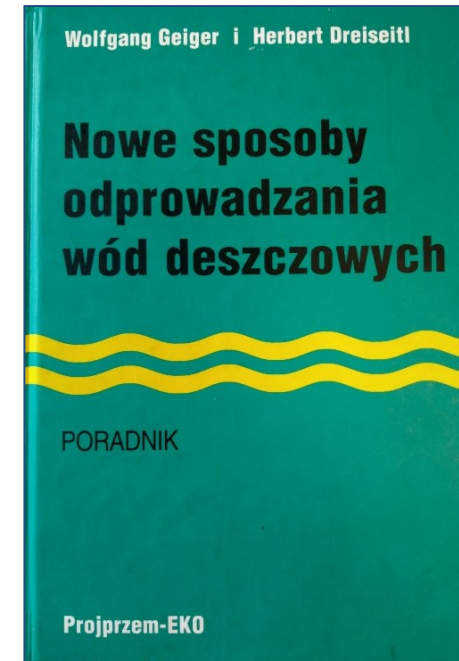


Materiały pomocnicze

- Katalog zielono – niebieskiej infrastruktury, cz. 2
– MWiK Bydgoszcz

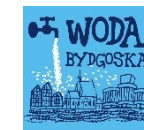


- Nowe sposoby odprowadzania wód deszczowych – Poradnik – Projprzem-EKO

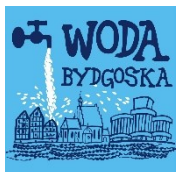
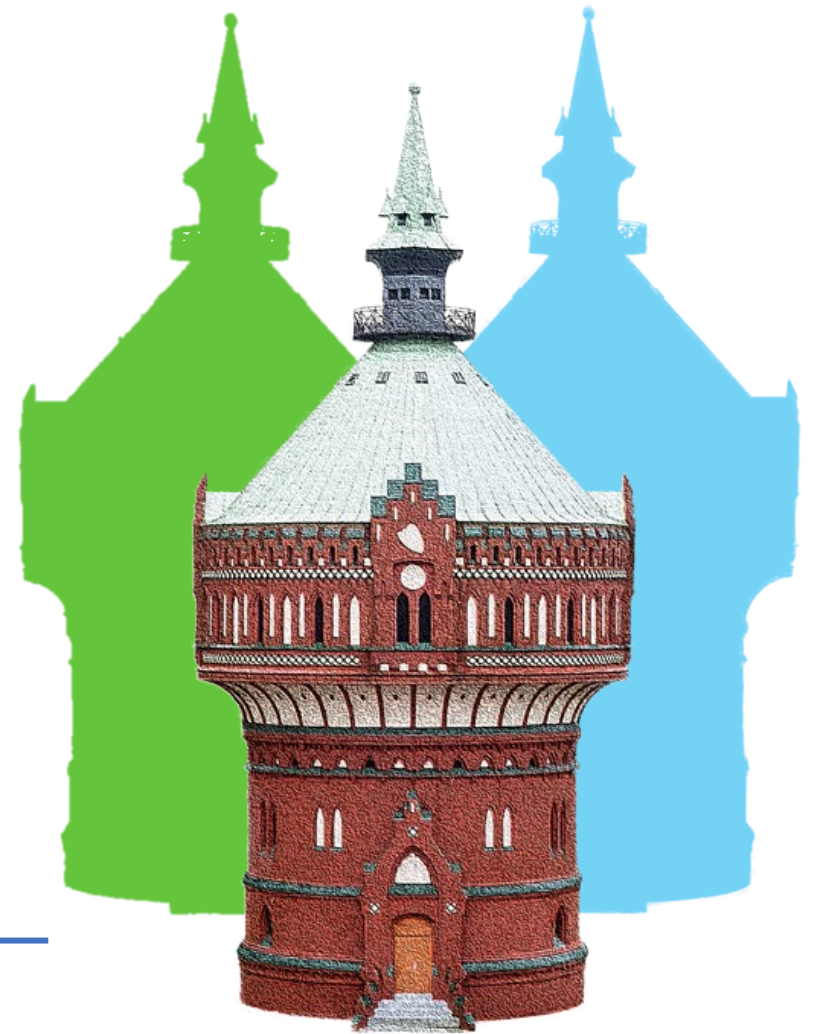


BYDGOSKA RETENCJA + 2050
Zielono-niebieska infrastruktura – inspiracje, cyfryzacja i misja

Bydgoszcz, 9 października 2020 r.



Dziękuję za uwagę



BYDGOSKA RETENCJA +2050

Zielono-niebieska infrastruktura – inspiracje, cyfryzacja i misja

Bydgoszcz, 9 października 2020 r.